

Sozialgebäude für eine Brauerei

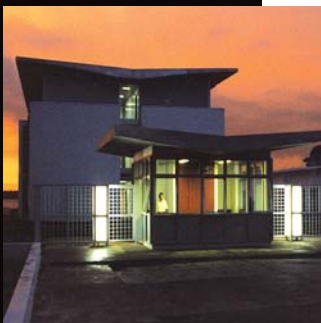
Pará - Brasilien



Nordwestansicht



Ostansicht



Seitenansicht mit Personal-
pforte



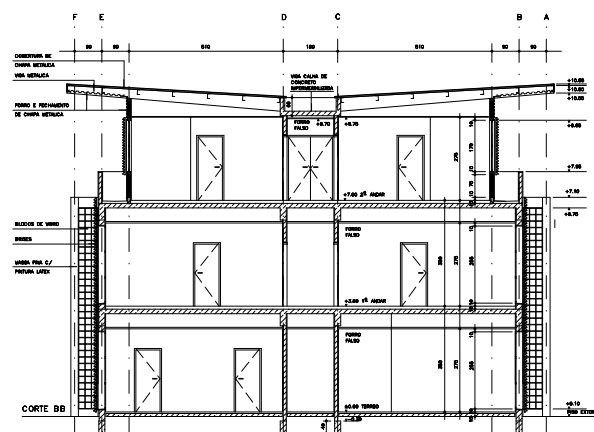
Pförtnerloge im Gebäude

Im Zuge ihrer Expansion und Modernisierung benötigte die Brauerei ein neues Gebäude für die betrieblichen Sozialeinrichtungen, also Personalumkleiden mit den dazu gehörenden Sanitärbereichen sowie Pausenräumen, Sanitätsstation und Räumen für Wäscherei, Fahr- und Sicherheitsdienst.

Entstanden ist ein dreigeschossiger moderner Bau, der für die weiteren Baumaßnahmen der Cerpa-Brauereigruppe gestalterisch wegweisend wurde.

Neben der Entwurfs- und Ausführungsplanung wurde auch die komplette Inneneinrichtung durch unser Büro entworfen.

Bauzeit: 1997 -1998
BGF : 1.275,55 m²
BRI: 7.243,20 m³



Querschnitt
M 1: 250

Gärtankanlage für eine Brauerei

Pará - Brasilien



Blick auf den Komplex



Umladen eines Tanks vom
Schiff auf einen LKW



Einsetzen eines Tanks in
den Betonsockel



Blick auf die Stirnseite
der Tankanlage

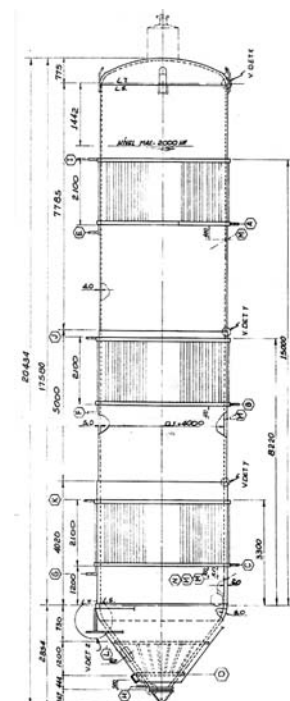
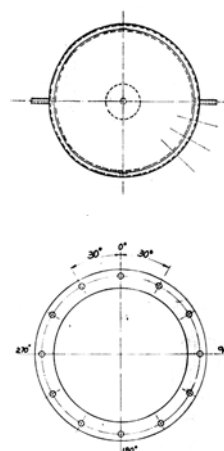
Unter den Industriebauprojekten ist der Entwurf und die Ausführung dieses Gärtankanlagenkomplexes für eine Brauerei eine der technisch anspruchsvollsten Aufgaben für unser Büro gewesen.

Die Gär- und Drucktanks sind für die Zwischenlagerung der verschiedenen Produkte notwendig, bevor die Biersorten in die Abfüllanlagen kommen.

Hier waren es vor allem logistische und technische Probleme bei der Aufstellung und Anordnung der Anlagen, die es in kürzester Zeit von der Planung bis zur Anlieferung bzw. Montage zu lösen galt (ca. 8 Monate). Die meisten Materialien wurden auf dem Seeweg nach Brasilien geliefert.

Bauzeit:

1995



Querschnitte und Ansicht Gärtank M 1: 250

Umbau der Betriebskantine einer Brauerei, neue Klimatechnik

Pará - Brasilien



Neuer Dachaufbau



Vor der Sanierung



Nach der Sanierung mit neuem Dachaufbau

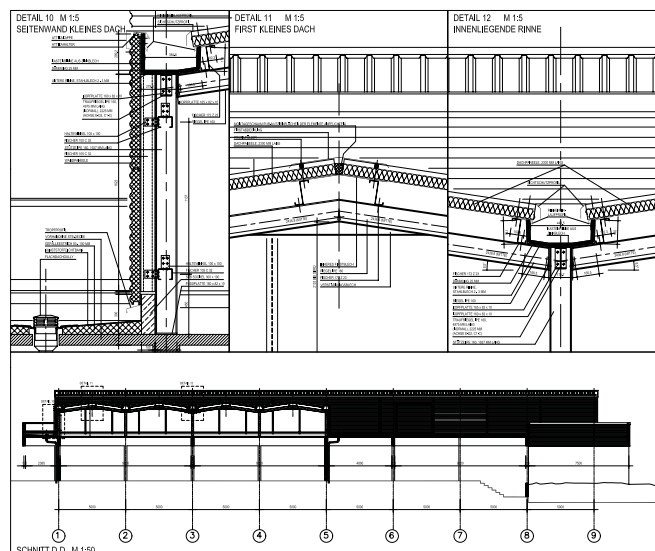


Bauphase

Im Zuge der Sanierung und vollständigen Um- und Neugestaltung der Betriebskantine der Brauerei wurde auch eine komplett neue Haustechnik in dieses Gebäude eingebaut. Da im vorhandenen Gebäude selbst kein Platz mehr für die sehr umfangreiche Klima- und Lüftungstechnik war, wurde auf der ca. 1.300 m² großen Dachfläche ein Staffelgeschoss errichtet, welches jetzt ausschließlich die Technik beherbergt.

Die dafür erforderliche Stahlkonstruktion wurde ebenso wie die gesamte Technik des Gebäudes in Deutschland vorgefertigt, auf dem Seewege nach Brasilien transportiert und dort dann in Zusammenarbeit von deutschen und brasilianischen Firmen aufgestellt.

Neben den normalen Planungsleistungen koordinierte unser Büro die gesamte Vorfertigung, Logistik und Endmontage der Bauteile und Geräte vor Ort.



Schnitt/Ansicht, Details

Umbau der Betriebskantine einer Brauerei, neue Küche und Speiseräume

Pará - Brasilien



Speisenausgabe



Buffetstationen



Teil der neuen Küche

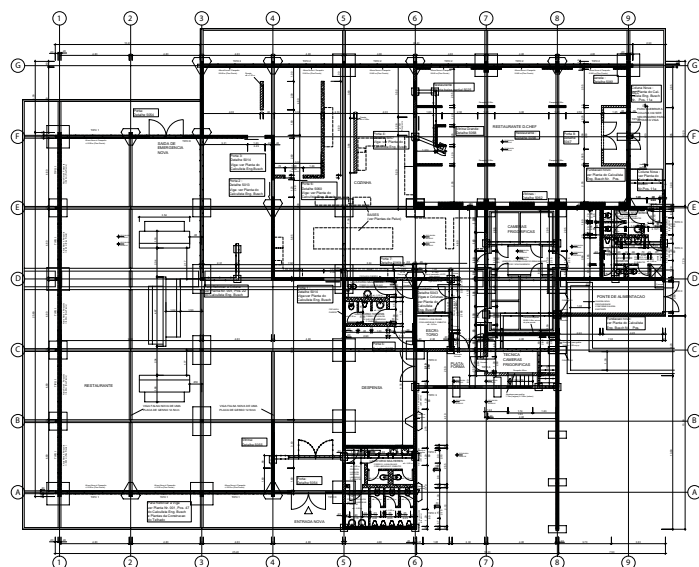


Der alte Speisesaal

Eine der Baumaßnahmen, die unser Büro für eine Brauerei im Nordosten Brasiliens realisiert hat, ist die vollständige Um- und Neugestaltung der dortigen Betriebskantine. Dabei wurde der Baukörper vollständig entkernt, ein ge-änertes Grundrisskonzept umgesetzt, alle technischen Einrichtungen neu installiert und die gesamte Inneneinrichtung vollständig neu gestaltet.

Dabei entstand zusammen mit unserem Partner novum Ob-
jekteinrichtungen aus der alte Kantine der 60-Jahre eine hochmoderne Betriebseinrichtung, in der 400 Arbeiter und Angestellte in einem ansprechenden Ambiente mit Essen versorgt werden.

Neben der gesamten Planung wurde auch hier die komplette Logistik und Montage vor Ort von uns geplant und koordiniert.



Grundriss

Laborgebäude für eine Brauerei

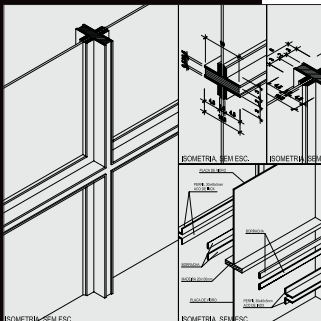
Pará - Brasilien



Westfassade



Arbeitsbereiche



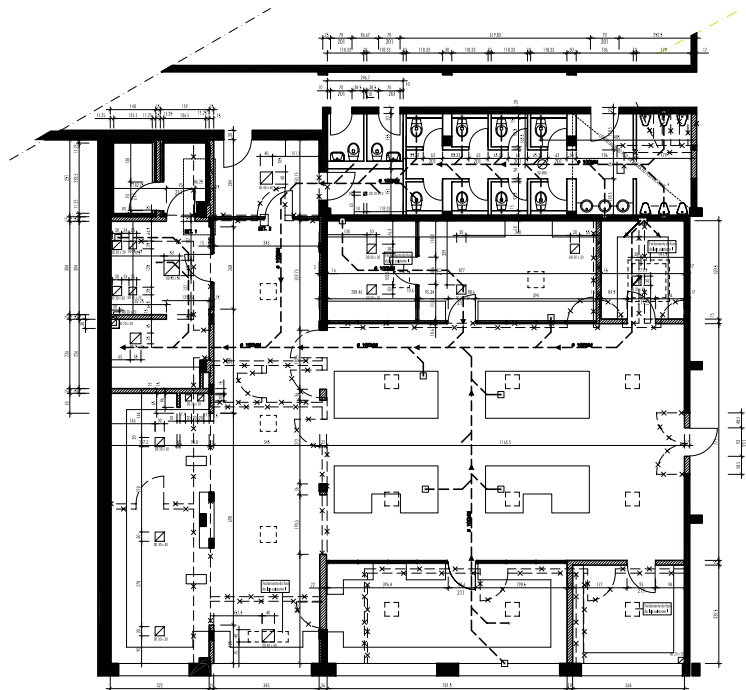
Details der Glastrennwände



Kühlgeräte für Proben

Neben zahlreichen anderen Baumaßnahmen für diese Brauerei in Brasilien musste im Zuge der Erweiterung und Neugestaltung der Firmengebäude auch ein neues Labor geschaffen werden.

In den bestehenden Fabrikationsgebäuden entstand im Zuge dieser Maßnahme ein neues, hochmodernes Labor zur ständigen Kontrolle des Produktionsprozesses. Neben der vollständigen Sanierung und Umgestaltung der vorhandenen Bausubstanz wurde von unserem Büro auch die Einrichtung und Ausstattung des Labors in Zusammenarbeit mit den zuständigen Mitarbeitern der Brauerei und externen Fachplanern geplant und realisiert.



Grundriss EG (mit HLS-Planung)